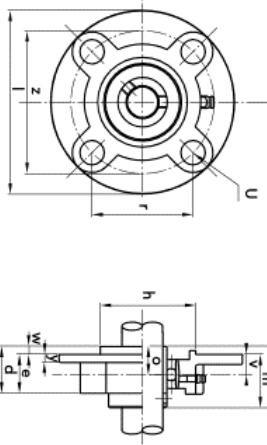
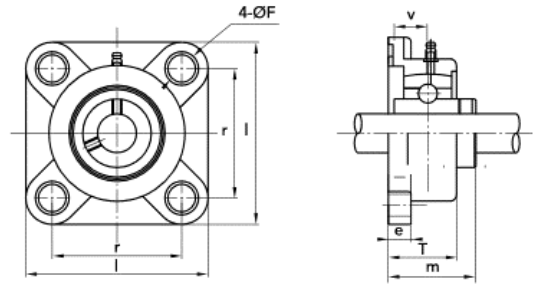


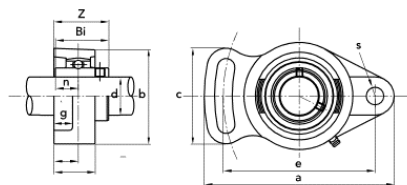
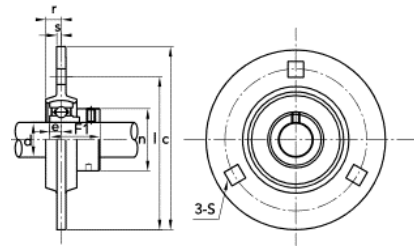
# FLASQUES APPLIQUES

F	Ø	l	r	c	T	F	m	v	vis
203	17	88	63,5	18,4	27,8	11	36,3	18	M10
204	20	88	63,5	18,4	27,8	11	36,3	18	M10
205	25	95	70	14	28	11	36,7	17	M10
206	30	107	83	14,3	31,5	11	41,4	19,2	M10
207	35	118	92	15,5	34,8	13	45,9	21,5	M12
208	40	130	102	17	37,5	14	53,2	23	M16
209	45	137	105	19	41	17	54,2	24	M16
210	50	143	111	21	43	17	27,6	25	M16



UCFC	Ø	l	z	r	v	U	y	w	e	h	m	A	o	Vis
202	15	100	78	55,1	10	12	5	7	20,5	62	28,3	31	12,7	M10
203	17	100	78	55,1	10	12	5	7	20,5	62	28,3	31	12,7	M10
204	20	100	78	55,1	10	12	5	7	20,5	62	28,3	31	12,7	M10
205	25	115	90	63,6	10	12	6	7	21	70	29,7	34	14,3	M10
206	30	125	100	70,7	10	12	8	8	23	80	32,2	38,1	15,9	M10
207	35	135	110	77,8	11	14	8	9	26	90	36,4	42,9	17,5	M12
208	40	145	120	84,8	11	14	10	9	26	100	41,2	49,2	19	M12
209	45	160	132	93,3	10	16	12	14	26	105	40,2	49,2	19	M14
210	50	165	138	97,6	10	16	12	14	28	110	42,6	51,6	19	M14
211	55	185	150	106	13	19	12	15	31	125	46,4	55,6	22,2	M16
212	60	195	160	113	17	19	12	15	36	135	56,7	65,1	25,4	M16
213	65	205	170	120	16	19	14	15	36	145	55,7	65,1	25,4	M16
214	70	215	177	125	17	19	14	18	40	150	61,4	74,6	30,2	M16

PF	Ø	C	l	r	s	S	e	vis	Fi	n
201	12	81	63,5	7	2	7,1	6	M6	28,6	28,6
202	15	81	63,5	7	2	7,1	6	M6	28,6	28,6
203	17	81	63,5	7	2	7,1	6	M6	28,6	28,6
201	20	90	71,5	8	2	9	7	M8	33,3	33,3
205	25	95	76	9	2	9	7,5	M8	38,1	38,1
206	30	113	90,5	9,5	2,6	11	8	M10	4,5	44,5
207	35	122	100	11	2,6	11	8,5	M10	55,6	55,6



UCFA	Ø	a	e	i	g	l	s	b	z	c	Bi	n	Vis
202	15	98	78	15	11	25,5	10	60	33,3	50	31,1	12,7	M8
203	17	98	78	15	11	25,5	10	60	33,3	50	31,1	12,7	M8
204	20	98	78	15	11	25,5	10	60	33,3	50	31,1	12,7	M8
205	25	124	98	16	13	27	12	70	35,7	65	34	14,3	M10
206	30	141	117	18	13	31	12	83	40,2	72	38,1	15,9	M10
207	35	155	130	19	14	34	14	96	44,4	82	42,9	17,5	M12
208	40	171	144	21	14	38	14	105	51,2	87	49,2	19	M12

UCFL	Ø	c	l	r	s	F1	F2	e	n	A	o	Vis
202	15	113	90	15	1126	25,5	12	60	33,3	31	12,7	M10
203	17	113	90	15	1126	25,5	12	60	33,3	31	12,7	M10
204	20	113	90	15	1126	25,5	12	60	33,3	31	12,7	M10
205	25	130	99	16	13	27	16	68	35,7	34	14,3	M14
206	30	148	117	18	13	31	16	80	40,2	38,1	15,9	M14
207	35	161	130	19	15	34	16	90	44,4	42,9	17,5	M14
208	40	175	144	21	15	36	16	100	51,2	49,2	19	M14

