

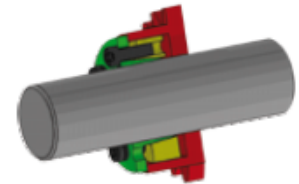
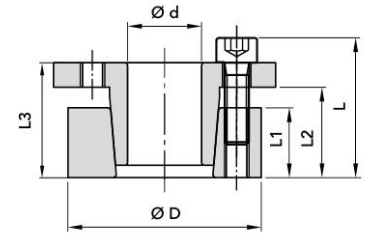
## BAGUES DE SERRAGE Série RCK16 &amp; RCK19

Ød	ØD	L1	L2	L3	L	Nm	P-A*	P-M*	qté	Vis	Nm	Ex Vis	Nbr
18	47	17	22	28	34	260	240	93	5	M6x20	17	M6	3
19	47	17	22	28	34	270	230	93	5	M6x20	17	M6	3
20	47	17	22	28	34	280	220	95	5	M6x20	17	M6	3
22	47	17	22	28	34	300	200	95	5	M6x20	17	M6	3
24	50	17	22	28	34	400	215	107	6	M6x20	17	M6	3
25	50	17	22	28	34	420	210	105	6	M6x20	17	M6	3
28	55	17	22	28	34	470	190	96	6	M6x20	17	M6	3
30	55	17	22	28	34	500	180	95	6	M6x20	17	M6	3
32	60	17	22	28	34	720	220	115	8	M6x20	17	M6	4
35	60	17	22	28	34	790	200	115	8	M6x20	17	M6	4
38	65	17	22	28	34	850	185	105	8	M6x20	17	M6	4
40	65	17	22	28	34	900	175	105	8	M6x20	17	M6	4
45	75	20	25	33	41	1620	215	125	7	M8x25	41	M8	3
50	80	20	25	33	41	1820	195	120	7	M8x25	41	M8	3
55	85	20	25	33	41	2300	200	130	8	M8x25	41	M8	4
60	90	20	25	33	41	2500	185	125	8	M8x25	41	M8	4
65	95	20	25	33	41	3050	190	130	9	M8x25	41	M8	3
70	110	24	30	40	50	4660	210	135	8	M10x30	83	M10	4
75	115	24	30	40	50	5000	195	125	8	M10x30	83	M10	4
80	120	24	30	40	50	5300	185	125	8	M10x30	83	M10	4
85	125	24	30	40	50	6350	195	135	9	M10x30	83	M10	3
90	130	24	30	40	50	6760	185	130	9	M10x30	83	M10	3
95	135	24	30	40	50	7900	195	135	10	M10x30	83	M10	4
100	145	26	32	44	56	9700	200	140	8	M12x35	145	M12	4
110	155	26	32	44	56	10600	180	130	8	M12x35	145	M12	4
120	165	26	32	44	56	13000	185	135	9	M12x35	145	M12	4
130	180	34	40	52	64	18900	175	125	12	M12x35	145	M12	6
140	190	34	40	54	68	20600	165	120	9	M14x40	230	M14	4
150	200	34	40	54	68	25100	175	130	10	M14x40	230	M14	5
160	210	34	40	54	68	29100	180	135	11	M14x40	230	M14	4
170	225	44	50	64	78	34100	140	105	12	M14x40	230	M14	6
180	235	44	50	64	78	36100	135	105	12	M14x40	230	M14	6

\*P=Pression en mm<sup>2</sup> sur Arbre / Moyeu – Exemple de référence : RCK16(d) – (RCK16-25)



RCK 16



Ød	ØD	Ødw	Ødw1	Ødw2	L1	L2	L	ØI	dw	Nm	P-A	qté	Vis	Nm
24	50	19	20	21	14	19,5	23	36	0,02	170	286	6	M5x18	4
30	60	24	25	26	16	21,5	25	44	0,02	300	233	7	M5x18	4
36	72	28	30	31	18	23,5	27,5	52	0,03	440	307	5	M6x20	12
44	80	32	35	36	20	25,5	29,5	61	0,03	620	317	7	M6x20	12
50	90	38	40	42	22	27,5	31,5	70	0,03	940	289	8	M6x25	12
55	100	42	45	48	23	30,5	34,5	75	0,03	1160	252	8	M6x25	12
62	110	48	50	52	23	30,5	34,5	86	0,05	1850	279	10	M6x25	12
68	115	50	55	60	23	30,5	34,5	86	0,05	2000	255	10	M6x25	12
75	138	55	60	65	25	32,5	37,8	100	0,05	2500	273	7	M8x30	30
80	145	60	65	70	25	32,5	37,8	100	0,05	3200	256	7	M8x30	30
90	155	65	70	75	30	39	44,3	114	0,05	4750	271	10	M8x35	30
100	170	70	75	80	34	44	49,3	124	0,05	6900	258	12	M8x35	30
110	185	75	80	85	39	50	56,4	136	0,05	7200	244	9	M10x40	59
125	215	85	90	95	42	54	60,4	160	0,07	11000	266	12	M10x40	59
140	230	95	100	105	46	60,5	68	175	0,07	15100	264	10	M12x45	100
155	265	105	110	115	50	64,5	72	192	0,07	22000	263	12	M12x50	100
165	290	115	120	125	56	71	81	210	0,07	31000	277	8	M16x55	250
175	300	125	130	135	56	71	81	220	0,08	36000	261	8	M16x55	250
185	330	135	140	145	71	86	96	236	0,09	52000	237	10	M16x70	250

\*P=Pression en mm<sup>2</sup> sur Arbre / Moyeu – Exemple de référence : RCK19(d) – (RCK19-25)



RCK 19

