

BAGUES DE SERRAGE Série RCK13 & RCK15

∅d	∅D	L1	L2	L3	L	Nm	P-A	P-M	qté	Vis	Nm	Vis
18	47	17	22	28	34	310	314	120	5	M6x20	14	M6
19	47	17	22	28	34	330	300	120	5	M6x20	14	M6
20	47	17	22	28	34	380	295	125	5	M6x20	14	M6
22	47	17	22	28	34	410	270	125	5	M6x20	14	M6
24	50	17	22	28	34	440	243	120	6	M6x20	14	M6
25	50	17	22	28	34	560	285	140	6	M6x20	14	M6
28	55	17	22	28	34	630	255	130	6	M6x20	14	M6
30	55	17	22	28	34	660	235	130	6	M6x20	14	M6
32	60	17	22	28	34	960	295	155	8	M6x20	14	M6
35	60	17	22	28	34	1050	270	155	8	M6x20	14	M6
38	65	17	22	28	34	1140	250	145	8	M6x20	14	M6
40	65	17	22	28	34	1200	235	145	8	M6x20	14	M6
45	75	20	25	33	41	2180	290	170	7	M8x25	35	M8
50	80	20	25	33	41	2430	260	160	7	M8x25	35	M8
55	85	20	25	33	41	3070	270	175	8	M8x25	35	M8
60	90	20	25	33	41	3350	245	165	8	M8x25	35	M8
65	95	20	25	33	41	4080	255	175	9	M8x25	35	M8
70	110	24	30	40	50	6280	280	180	8	M10x30	70	M10
75	115	24	30	40	50	6680	260	170	8	M10x30	70	M10
80	120	24	30	40	50	7130	250	160	8	M10x30	70	M10
85	125	24	30	40	50	8480	260	180	9	M10x30	70	M10
90	130	24	30	40	50	9080	250	170	9	M10x30	70	M10
95	135	24	30	40	50	10580	260	180	10	M10x30	70	M10
100	145	26	32	44	56	13380	270	190	8	M12x35	125	M12
110	155	26	32	44	56	14580	240	180	8	M12x35	125	M12
120	165	26	32	44	56	17880	250	180	9	M12x35	125	M12
130	180	34	40	52	64	26000	240	170	12	M12x35	125	M12
140	190	34	40	54	68	26980	210	150	9	M14x40	190	M14
150	200	34	40	54	68	32980	230	170	10	M14x40	190	M14
160	210	34	40	54	68	37980	230	170	11	M14x40	190	M14
170	225	44	50	64	78	44980	180	130	12	M14x40	190	M14
180	235	44	50	64	78	46980	170	130	12	M14x40	190	M14

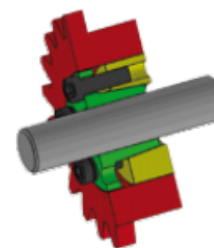
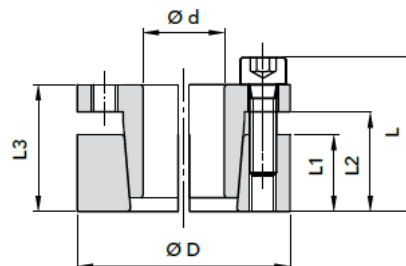
*P=Pression en mm² sur Arbre / Moyeu – Exemple de référence : RCK13(d) – (RCK13-25)

∅d	∅D	L1	L2	L3	L	Nm	P-A	P-M	qté	Vis	Nm	Ex Vis	Nbr
14	55	17	22	31	39	290	458	118	4	M8x25	41	M8	2
16	55	17	22	31	39	320	400	118	4	M8x25	41	M8	2
18	55	17	22	31	39	360	356	118	4	M8x25	41	M8	2
19	55	17	22	31	39	380	337	118	4	M8x25	41	M8	2
20	55	17	22	31	39	400	320	118	4	M8x25	41	M8	2
22	55	17	22	31	39	440	290	118	4	M8x25	41	M8	2
24	55	17	22	31	39	480	265	118	4	M8x25	41	M8	2
25	55	17	22	31	39	500	255	118	4	M8x25	41	M8	2
28	55	17	22	31	39	560	228	118	4	M8x25	41	M8	2
30	55	17	22	31	39	600	213	118	4	M8x25	41	M8	2
24	65	17	22	31	39	620	332	122	5	M8x25	41	M8	3
25	65	17	22	31	39	640	320	122	5	M8x25	41	M8	3
28	65	17	22	31	39	720	285	122	5	M8x25	41	M8	3
30	65	17	22	31	39	770	267	122	5	M8x25	41	M8	3
32	65	17	22	31	39	820	250	122	5	M8x25	41	M8	3
33	65	17	22	31	39	850	235	122	5	M8x25	41	M8	3
35	65	17	22	31	39	900	228	122	5	M8x25	41	M8	3
38	65	17	22	31	39	980	210	122	5	M8x25	41	M8	3
40	65	17	22	31	39	1030	200	122	5	M8x25	41	M8	3
30	80	20	25	33	41	1080	315	120	7	M8x25	41	M8	3
32	80	20	25	33	41	1150	298	120	7	M8x25	41	M8	3
33	80	20	25	33	41	1200	282	120	7	M8x25	41	M8	3
35	80	20	25	33	41	1260	272	120	7	M8x25	41	M8	3
38	80	20	25	33	41	1370	250	120	7	M8x25	41	M8	3
40	80	20	25	33	41	1440	238	120	7	M8x25	41	M8	3
42	80	20	25	33	41	1510	226	120	7	M8x25	41	M8	3
45	80	20	25	33	41	1620	212	120	7	M8x25	41	M8	3
48	80	20	25	33	41	1730	198	120	7	M8x25	41	M8	3
50	80	20	25	33	41	1800	190	120	7	M8x25	41	M8	3
40	80	20	25	33	41	2150	340	169	10	M8x25	41	M8	4
45	80	20	25	33	41	2420	302	169	10	M8x25	41	M8	4
50	80	20	25	33	41	2700	272	169	10	M8x25	41	M8	4

*P=Pression en mm² sur Arbre / Moyeu – Exemple de référence : RCK15(d) – (RCK15-25)



RCK 13



RCK 15

