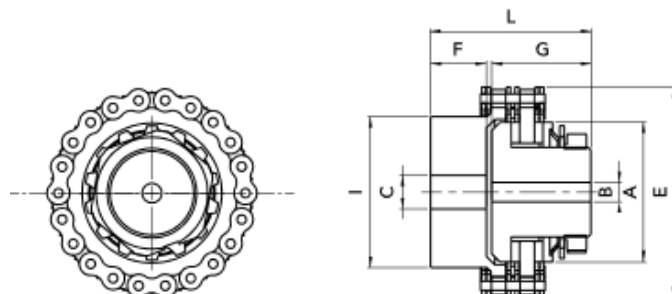


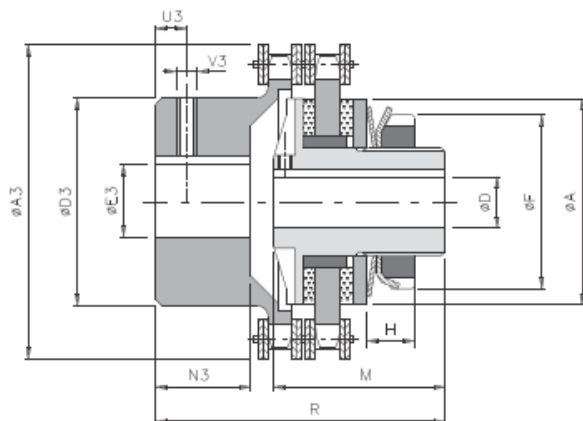
ACCOUPEMENTS A CHAINES LIMITEUR A FRICTION

Les limiteurs de couple LCG trouvent leur emploi là où une surcharge en protection sur les composants de la transmission mécanique est nécessaire (cinématiques et machines). Le système d'emploi facile et efficace offre une fiabilité maximale lorsque le couple requis dépasse la valeur de fonctionnement et restaure automatiquement la transmission lorsque la surcharge cesse. **La base est identique au limiteur LC, la fonction diffère par ce système vous permettant d'avoir une sécurité en accouplement, ceci dans une vision économique.**



Série économique

LGC	Z	Nm max	A	B	B max	C	C max	E	F	G	I	L	Ax	Ang	PAS
50-1	22	30	50	7	20	12	30	75,19	20	35	45	57	0,2	3°	9,53
50-2	22	55	50	7	20	12	30	75,19	20	35	45	57	0,2	3°	9,53
65-1	21	70	65	10	22	16	35	97,03	33	50	65	85	0,25	3°	12,7
65-2	21	120	65	10	22	16	35	97,03	33	50	65	85	0,25	3°	12,7
85-1	21	130	85	15	25	20	45	121,3	36	55	85	94	0,3	3°	15,9
85-2	21	240	85	15	25	20	45	121,3	36	55	85	94	0,3	3°	15,9
95-1	19	190	95	15	35	20	55	131,9	38	67	95	108	0,35	3°	19,1
95-2	19	340	95	15	35	20	55	131,9	38	67	95	108	0,35	3°	19,1
120-1	25	350	120	20	45	20	60	168,1	47	78	120	128	0,35	3°	19,1
120-2	25	650	120	20	45	20	60	168,1	47	78	120	128	0,35	3°	19,1
140-1	21	650	140	20	60	30	65	191,5	54	86	130	145	0,4	3°	25,4
140-2	21	1200	140	20	60	30	65	191,5	54	86	130	145	0,4	3°	25,4
170-1	25	1000	170	30	65	30	75	223,7	84	95	130	184	0,5	3°	25,4
170-2	25	1800	170	30	65	30	75	223,7	84	95	130	184	0,5	3°	25,4



Série standard

LF3G	Nm max	A	Ø-	Ø+	F	M	R	A3	D3	E3 std	E3 max	N3	U3	V3	Rpm max
025	20	25	-	8	22	26	39	45	8	8	12	9	4	M3	5000
035	34	38	-	12	32	33	58	57	10	10	20	20	5	M3	5000
050	100	50	-	20	44	35	58	75	50	12	28	19	8	M4	3800
070	210	70	-	25	63	55	87	101	70	16	38	29	12	M6	2800
090	450	90	-	38	82	60	102	126	89	20	55	38	12	M6	2200
115	950	115	18	45	105	70	131	159	112	20	70	56,5	15	M8	1800
140	1200	140	24	55	130	80	145	184	130	28	80	59,5	15	M8	1500
170	2600	170	28	65	158	95	189	215	130	30	80	88	15	M8	1300