

# ENGRENAGES CYLINDRIQUES : série HELICOIDALE

Série Hélicoïdale 21°30'. Référence KHG + M (module) + Z (Nbr de dents) + Rotation D ou G.

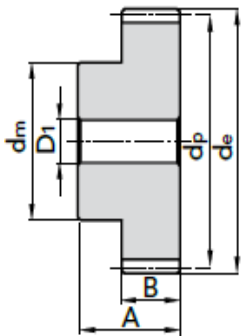
Matière 42CrMoS4, denture traitée par induction et rectifiée, dreté 50-60HRC.

M	A	B
1	18	8
1,5	24	12
2	29	16
2,5	34	20
3	41	25

1				
Z	de	dp	dm	D1
20	22	20	17	6
25	27	25	20	8
30	32	30	25	10
35	37	35	25	10
40	42	40	30	10
45	47	45	30	10
50	52	50	35	12
60	62	60	40	12
70	72	70	40	12
80	82	80	50	15
90	92	90	50	15
100	102	100	50	15

1,5				
Z	de	dp	dm	D1
20	33	30	24	12
25	40,5	37,5	30	12
30	48	45	38	15
35	55,5	52,5	42	15
40	63	60	50	15
45	70,5	67,5	50	18
50	78	75	60	18
60	93	90	70	20
70	108	105	70	20
80	123	120	70	20
90	138	135	70	20
100	153	150	70	20

2				
Z	de	dp	dm	D1
20	44	40	32	12
25	54	50	40	15
30	64	60	50	18
35	74	70	60	18
40	84	80	60	20
45	94	90	60	20
50	104	100	60	25
60	124	120	65	25
70	144	140	70	25
80	164	160	80	25
90	184	180	90	25
100	204	200	100	25



2,5				
Z	de	dp	dm	D1
20	55	50	40	18
25	67,5	62,5	50	20
30	80	75	65	20
35	92,5	87,5	70	20
40	105	100	70	25
45	118	113	75	25
50	130	125	80	25
60	155	150	80	25



3				
Z	de	dp	dm	D1
20	66	60	50	20
25	81	75	60	20
30	96	90	75	25
35	111	105	80	25
40	126	120	80	25
45	141	135	80	25
50	156	150	85	30
60	186	180	90	30

Série Hélicoïdale 45°. Matière C45. Référence : SN + M (module) + Z (Nbr de dents) + Rotation D ou G.  
Modèles disponibles en Inox (SUN), Bronze (AN) et Acétal (PN).

M	A	B
1	20	10
1,5	25	15
2	35	20
2,5	38	22
3	43	25
4	50	30

1				
Z	de	dp	dm	D1
13	18,4	20,38	15	6
15	21,2	23,21	18	6
20	28,3	30,28	25	8
26	36,8	38,77	30	10
30	42,4	44,43	35	10

1,5				
Z	de	dp	dm	D1
10	24,21	21,2	22	8
13	30,58	27,6	30	10
15	34,82	31,8	35	10
20	45,43	42,4	45	12
26	58,15	55,2	60	12
30	66,64	63,6	65	12

2				
Z	de	dp	dm	D1
10	32,28	28,3	16	12
13	40,77	36,8	23	12
15	46,43	42,4	25	12
20	60,57	56,6	30	15
26	77,54	73,5	40	20
30	88,85	84,9	45	20



2,5				
Z	de	dp	dm	D1
10	40,4	35,36	26	12
13	51	45,96	35	15
15	58	53,03	40	15
20	75,7	70,71	60	20
26	96,9	91,92	70	20
30	111	106,07	80	20

3				
Z	de	dp	dm	D1
10	48,43	42,4	34	15
13	61,15	55,2	45	20
15	69,64	63,6	50	20
20	90,85	84,9	60	20
26	116,3	110	80	20
30	133,3	127	90	20

4				
Z	de	dp	dm	D1
10	64,57	56,6	45	20
13	81,54	73,5	60	20
15	92,85	84,9	70	20
20	121,1	113	90	20
26	155,1	147	100	20
30	177,7	170	110	20

5.5.0