

ENGRENAGES CYLINDRIQUES DROITS ACIER



Les engrenages droits et les crémaillères sont les composants classiques transmission mécanique des mouvements rotatifs et transversaux entre les parties mobiles des machines. Notre avons fait le choix de proposer un large éventail d'engrenages à usage général, qui se caractérise par une excellente qualité. Les engrenages sont produits en utilisant de l'acier C45 normalisé et sont fabriqués en adoptant des tailles modulaires conformément à un profil de référence conforme à la norme DIN 3972.

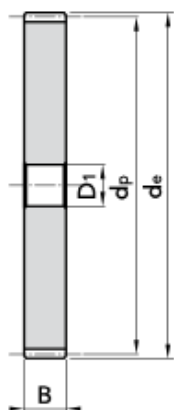
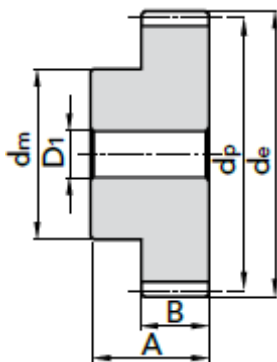
Référence : **ECM (Moyeu) / ECD (Disque) + M (module) + Z (Nbr de dents)**

M	A	B
1	25	15
1,5	30	17
2	35	20
2,5	40	25
3	50	30
4	60	40
5	75	50
6	80	60
8	110	80

1					
Z	de	dp	dm	D1	
15	17	15	12	6	
20	22	20	16	8	
25	27	25	20	8	
30	32	30	20	8	
35	37	35	25	10	
40	42	40	25	10	
50	52	50	30	12	
60	62	60	40	12	
70	72	70	50	12	
80	82	80	*	12	
90	92	90	*	12	
100	102	100	*	12	
110	112	110	*	12	
120	122	120	*	12	

1,5					
Z	de	dp	dm	D1	
15	25,5	22,5	18	8	
20	33	30	25	8	
25	40,5	37,5	25	10	
30	48	45	30	12	
35	55,5	52,5	35	12	
40	63	60	40	12	
50	78	75	50	14	
60	93	90	60	15	
70	108	105	70	20	
80	123	120	*	20	
90	138	135	*	20	
100	153	150	*	20	
110	168	165	*	20	
120	183	180	*	20	

2					
Z	de	dp	dm	D1	
15	34	30	22	10	
20	44	40	30	10	
25	54	50	35	12	
30	64	60	40	14	
35	74	70	45	14	
40	84	80	50	14	
50	104	100	60	14	
60	124	120	70	20	
70	144	140	80	20	
80	164	160	*	20	
90	184	180	*	20	
100	204	200	*	20	
110	224	220	*	20	
120	244	240	*	20	



Nombreux modèles

Disponibles

Nombre de dents de 12
à 120 dents

2					
Z	de	dp	dm	D1	
15	34	30	22	10	
20	44	40	30	10	
25	54	50	35	12	
30	64	60	40	14	
35	74	70	45	14	
40	84	80	50	14	
50	104	100	60	14	
60	124	120	70	20	
70	144	140	80	20	
80	164	160	*	20	
90	184	180	*	20	
100	204	200	*	20	
110	224	220	*	20	
120	244	240	*	20	

2,5					
Z	de	dp	dm	D1	
15	42,5	37,5	30	10	
20	55	50	40	14	
25	67,5	62,5	50	14	
30	80	75	55	16	
35	92,5	87,5	60	16	
40	105	100	70	20	
50	130	125	80	20	
60	155	150	100	20	
70	180	175	*	20	
80	205	200	*	25	
90	230	225	*	25	
100	255	250	*	25	
110	280	275	*	25	
120	305	300	*	25	

3					
Z	de	dp	dm	D1	
15	51	45	35	12	
20	66	60	45	15	
25	81	75	60	16	
30	96	90	60	16	
35	111	105	70	20	
40	126	120	80	20	
50	156	150	*	25	
60	186	180	*	25	
70	216	210	*	25	
80	246	240	*	25	
90	276	270	*	25	
100	306	300	*	25	
110	336	330	*	25	
120	366	360	*	25	

5					
Z	de	dp	dm	D1	
15	85	75	60	20	
20	110	100	80	20	
25	135	125	90	25	
30	160	150	100	25	
35	185	175	*	30	
40	210	200	*	30	
50	260	250	*	30	
60	310	300	*	30	
70	360	350	*	30	
80	410	400	*	30	
90	460	450	*	30	
100	510	500	*	30	
110	560	550	*	30	

4					
Z	de	dp	dm	D1	
15	68	60	45	14	
20	88	80	60	15	
25	108	100	75	20	
30	128	120	75	20	
35	148	140	80	20	
40	168	160	*	25	
50	208	200	*	25	
60	248	240	*	25	
70	288	280	*	25	
80	328	320	*	25	
90	368	360	*	25	
100	408	400	*	25	
110	448	440	*	25	

6					
Z	de	dp	dm	D1	
15	102	90	70	20	
20	132	120	90	20	
25	162	150	110	25	
30	192	180	*	25	
35	222	210	*	25	
40	252	240	*	25	

8					
Z	de	dp	dm	D1	
15	136	120	90	25	
20	176	160	120	30	
25	216	200	150	30	
30	256	240	190	30	