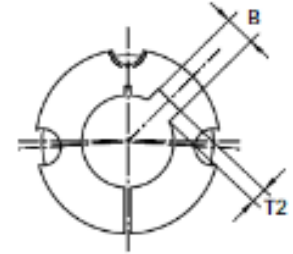


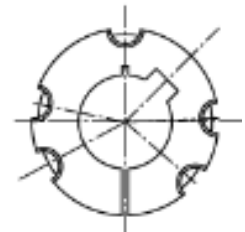
SYSTEMES TAPER LOCK



RCB -> Type -> D1xL ->		1008 A 35x22 0,13 Kg	1108 A 38x22 0,15 Kg	1210 A 47,5x25 0,28 Kg	1215 A 47,5x38 0,38 Kg	1610 A 57x25 0,41 Kg	1615 A 57x38 0,58 Kg	2012 A 70x32 0,76 Kg	2517 A 85,5x45 1,62 Kg
B	D2								
2	8	D2/D2B							
3	10	D2B							
4	12	D2B	D2/D2B	D2/D2B	D2/D2B	D2/D2B	D2/D2B	D2/D2B	
5	14	D2B	D2B	D2B	D2B	D2B	D2B	D2B	
5	15								D2/D2B
5	16	D2B	D2B	D2B	D2B	D2B	D2B	D2B	
6	18	D2B	D2B	D2B	D2B	D2B	D2B	D2B	D2B
6	19	D2B	D2B	D2B	D2B	D2B	D2B	D2B	D2B
6	20	D2B	D2B	D2B	D2B	D2B	D2B	D2B	D2B
6	22	D2B	D2B	D2B	D2B	D2B	D2B	D2B	D2B
8	24	D2B	D2B	D2B	D2B	D2B	D2B	D2B	D2B
8	25	D2B	D2B	D2B	D2B	D2B	D2B	D2B	D2B
8	28		D2B	D2B	D2B	D2B	D2B	D2B	D2B
8	30			D2B		D2B	D2B	D2B	D2B
10	32			D2B		D2B	D2B	D2B	D2B
10	35					D2B	D2B	D2B	D2B
10	38					D2B	D2B	D2B	D2B
12	40					D2B	D2B	D2B	D2B
12	42					D2B	D2B	D2B	D2B
14	45							D2B	D2B
14	48							D2B	D2B
14	50							D2B	D2B
16	55								D2B
18	60								D2B



EXECUTION A



EXECUTION B

RCB -> Type -> D1xL ->		3020 A 108x51 2,8 Kg	3030 A 108x76 4 Kg	3525 B 127x65 4,9 Kg	3535 B 127x89 6,5 Kg	4030 B 146x76 6,7 Kg	4035 B 146x102 10,7 Kg	4535 B 162x89 13,15 Kg	4545 B 162x115 13,15 Kg	5040 B 177,6x102 13,15 Kg	5050 B 177,6x127 16,7 Kg
B	D2										
8	28	D2B									
8	30	D2B	D2/D2B	D2/D2B	D2/D2B	D2/D2B					
10	32	D2B	D2B								
10	35	D2B	D2B		D2B		D2/D2B	D2/D2B	D2/D2B		
10	38	D2B	D2B	D2B							
12	40	D2B	D2B	D2B	D2B	D2B					
12	42	D2B	D2B	D2B	D2B	D2B					
14	45	D2B	D2B	D2B	D2B	D2B					
14	48	D2B	D2B	D2B	D2B	D2B					
14	50	D2B	D2B	D2B	D2B	D2B				D2/D2B	D2/D2B
16	55	D2B	D2B	D2B	D2B	D2B			D2B		
18	60	D2B	D2B	D2B	D2B	D2B			D2B		
18	65	D2B	D2B	D2B	D2B	D2B	D2B	D2B	D2B		D2B
20	70	D2B	D2B	D2B	D2B	D2B	D2B	D2B	D2B	D2B	D2B
20	75			D2B	D2B	D2B	D2B	D2B	D2B	D2B	D2B
22	80			D2B	D2B	D2B	D2B	D2B	D2B	D2B	D2B
22	85			D2B	D2B	D2B	D2B	D2B	D2B	D2B	D2B
25	90			D2B	D2B	D2B	D2B	D2B	D2B	D2B	D2B
25	95						D2B	D2B	D2B	D2B	D2B
28	100							D2B	D2B	D2B	D2B
28	110							D2B	D2B	D2B	D2B
32	115							D2B		-	D2B
32	120									D2B	D2B
32	125									D2B	D2B

